

L'attività dei confidi

Un'analisi sui dati della Centrale dei rischi

Valerio Vacca

Banca d'Italia – febbraio 2014

Di cosa parleremo

**Il contributo dei confidi
all'accesso al credito delle pmi**

La struttura del mercato

L'andamento degli aggregati

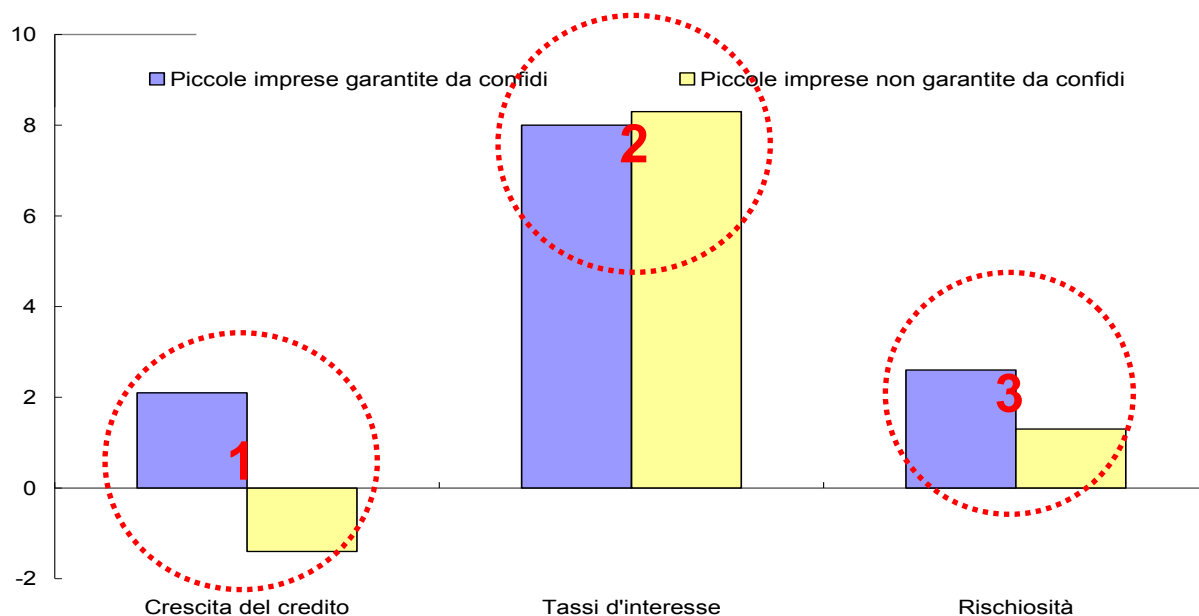
Il rischio



Il ruolo dei confidi: cosa sappiamo

- Prima della crisi: la garanzia dei confidi contribuiva ad abbassare il costo del credito, *ceteris paribus* (Columba et al., 2010)
- La prima crisi (2008-'09): la garanzia dei confidi ha contribuito ad accrescere la dinamica del credito (1) e ad abbassarne il costo (2); ma le sofferenze (3) crescevano più rapidamente della media (Mistrulli e Vacca, 2011)

Gli effetti dei confidi su quantità, costo e qualità del credito durante la crisi (1)
(valori percentuali)



Il ruolo dei confidi: cosa sappiamo

- In base ad analisi molto preliminari, il ruolo dei confidi sembra importante nell'abbassare il costo del credito sia nelle province ad alto "capitale sociale", sia in quelle a basso "capitale sociale" (Mistrulli e Vacca, 2014). Tuttavia, il modello-confidi sembra più determinante in presenza di capitale sociale non elevato (NB: per le Bcc non troviamo le stesse evidenze: perché?)
- Il punto è:
 - I confidi esercitano una mera funzione assicurativa o anche (e soprattutto) una funzione informativa?
 - Come il sistema dei confidi sta affrontando la crisi più recente? (crisi del debito sovrano, dall'estate 2011)

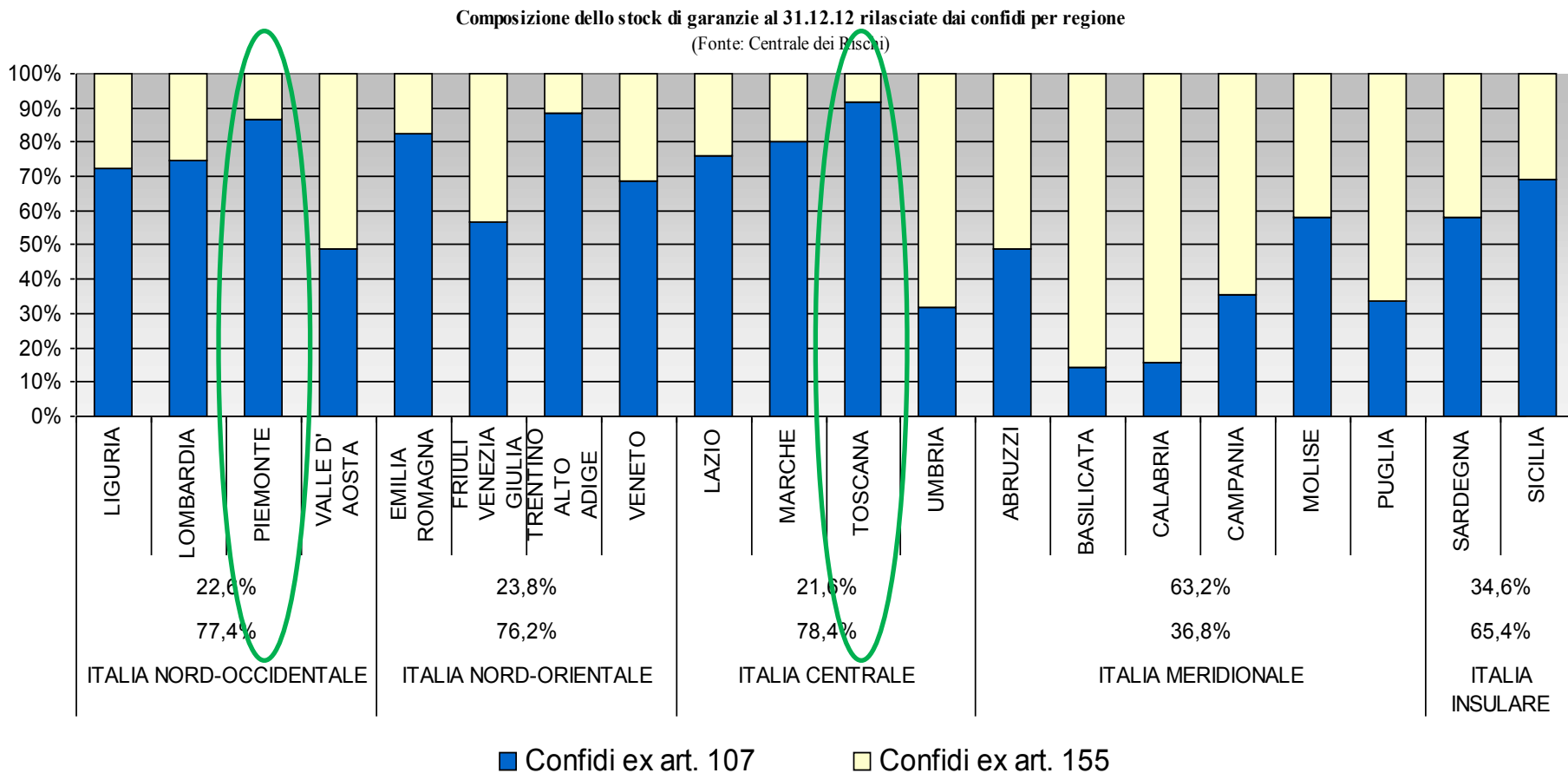
La struttura del mercato secondo la CR (fine 2012)

- A fine 2012 vi erano quasi 60 confidi vigilati. Erogavano quasi il 70% delle garanzie registrate in Centrale dei rischi (CR)... e il Sud?...

Dati da Centrale rischi	2011		2012	
	Italia	Sud e Isole	Italia	Sud e Isole
Numero confidi presenti in CR	547	239	525	232
- di cui sottoposti alla vigilanza della Banca d'Italia	50	12	57	13
				(44%)
				(23%)
Valore totale delle garanzie rilasciate (milioni di euro)	24.316	3.990	21.895	3.921
- di cui concesse da confidi "107"	16.347	1.586	15.175	1.664
				(18%)
				(11%)
Garanzie rilasciate da ciascun confidi (milioni di euro)				
Valore delle garanzie (media)	44,5	16,7	41,7	16,9
- di cui relativa ai confidi "107"	326,9	132,2	266,2	128,0
Estensione dell'operatività dei confidi				
N. di province (media)	10,5	5,6	10,6	5,8

Il ruolo dei confidi vigilati

- La composizione dello stock di garanzie tra confidi vigilati e non mostra la preponderanza dei primi, soprattutto nelle regioni del Centro-Nord

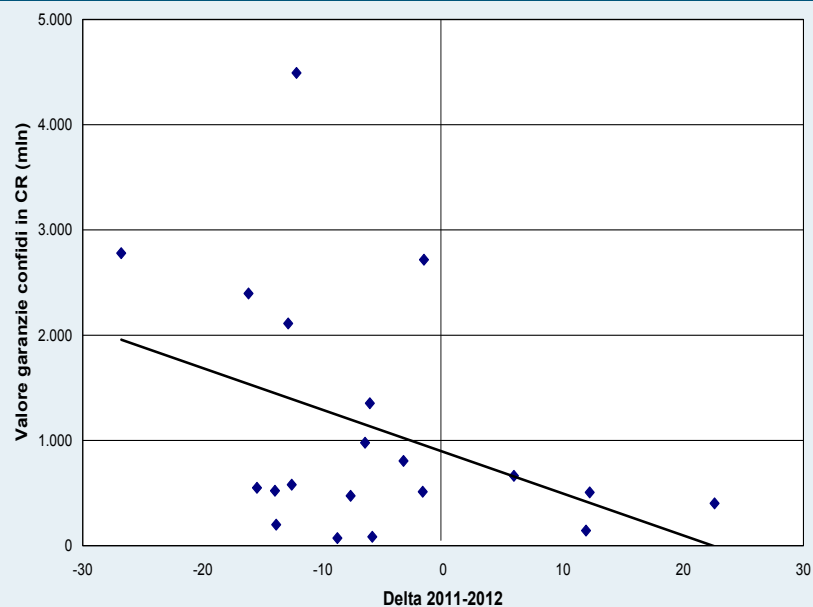


L'andamento nel 2012

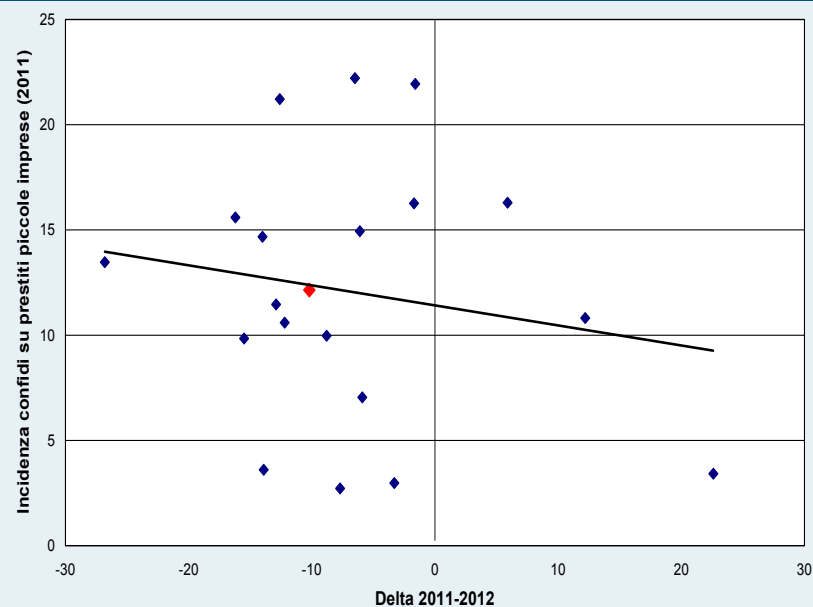
- Nel 2012: 21,9 mld di garanzie (-10%, -3,6% nel 2011)
- La flessione è stata maggiore nelle regioni* più importanti (Nord Ovest, Centro) e dove l'incidenza dei confidi sui prestiti a piccole imprese è maggiore

Variazione delle garanzie dei confidi a piccole imprese (2011-2012)

(a) in rapporto al valore delle garanzie



(b) in rapporto all'incidenza sui prestiti a piccole imprese

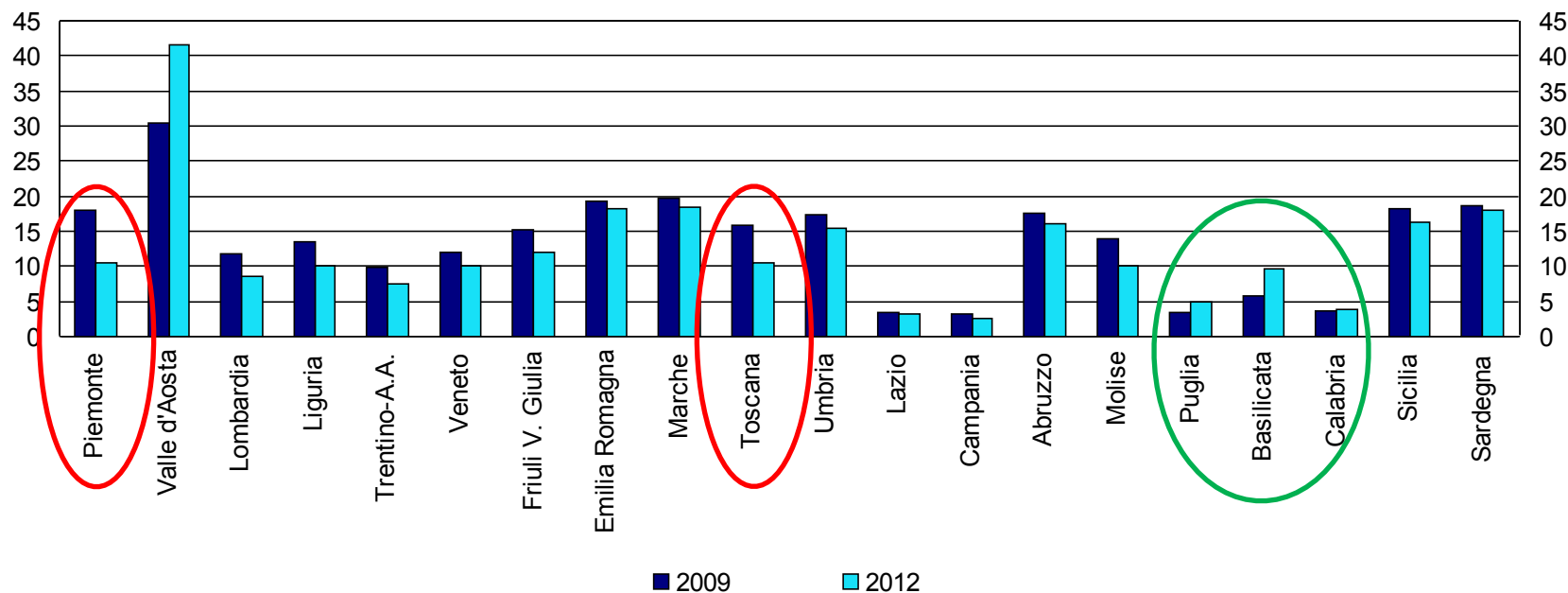


L'incidenza dei confidi sul credito alle piccole imprese

- Le garanzie offerte dai confidi alle piccole imprese accusano una flessione
- La situazione è diversificata nelle varie regioni, meno grave al Mezzogiorno

Incidenza dei prestiti a piccole imprese garantite da confidi (1)

(valori percentuali)



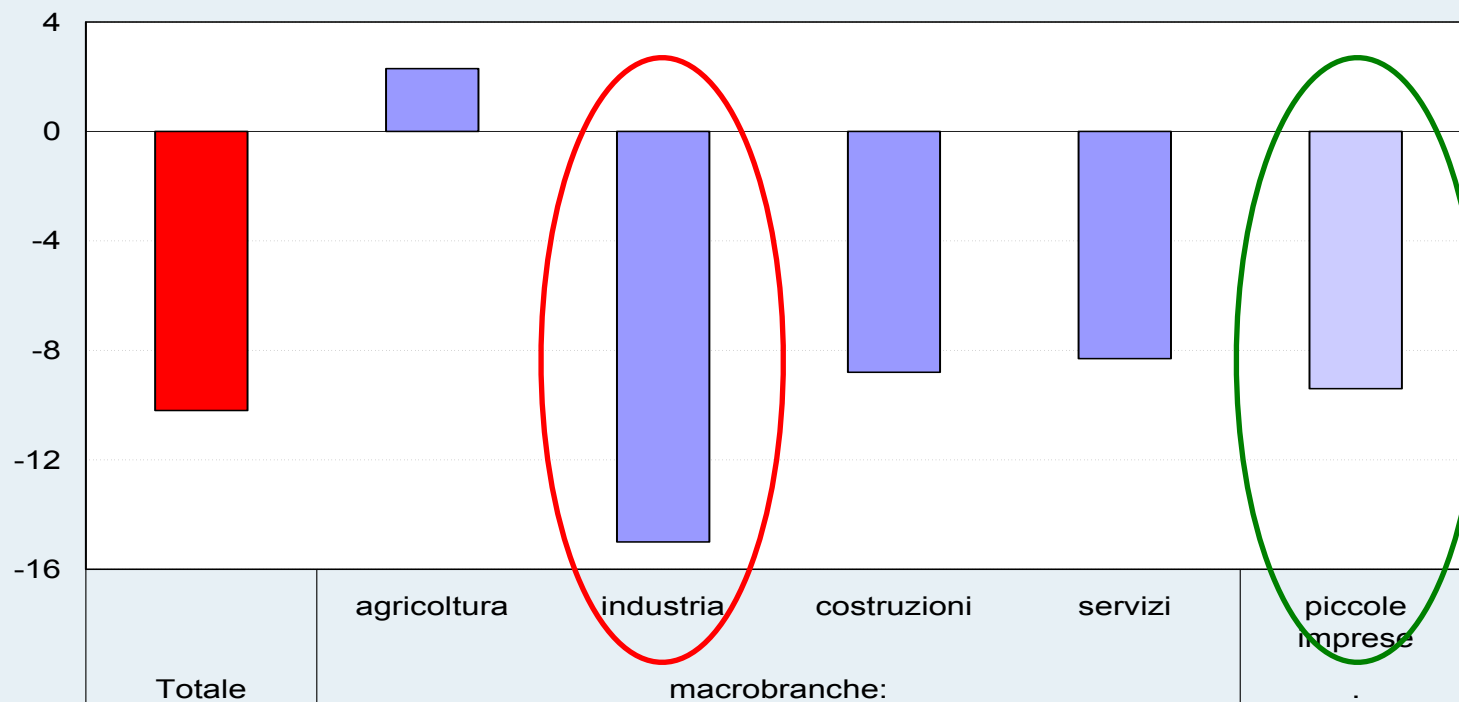
Fonte: Centrale dei rischi.

(1) Dati su prestiti a imprese con meno di 20 addetti censiti nominativamente nella Centrale dei rischi, riferiti alla residenza del debitore. Dati al netto delle sofferenze.

La flessione è diversificata nei vari settori

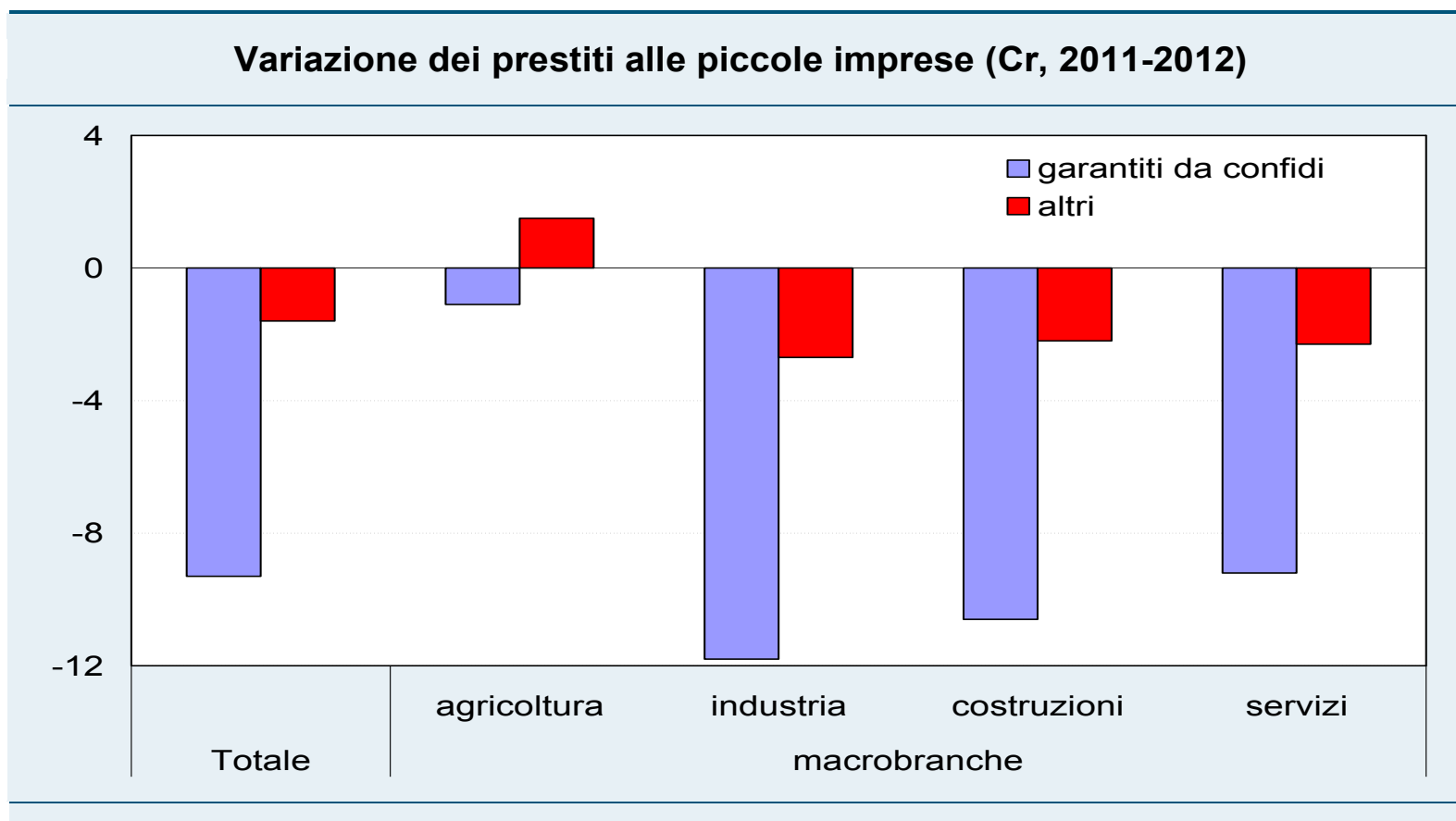
- Le garanzie flettono soprattutto nei settori più importanti (industria: -15%)
- Per le imprese sotto i 20 addetti la flessione è stata lievemente inferiore: l'attività torna a focalizzarsi sui segmenti d'elezione?

Variation of guarantees of confidi for small businesses (2011-2012)



I prestiti garantiti sono diminuiti più rapidamente

- Una stima dei prestiti a imprese con meno di 20 addetti garantiti dai confidi evidenzia che la flessione è stata superiore rispetto a quella dei prestiti non garantiti, in tutti i settori di attività

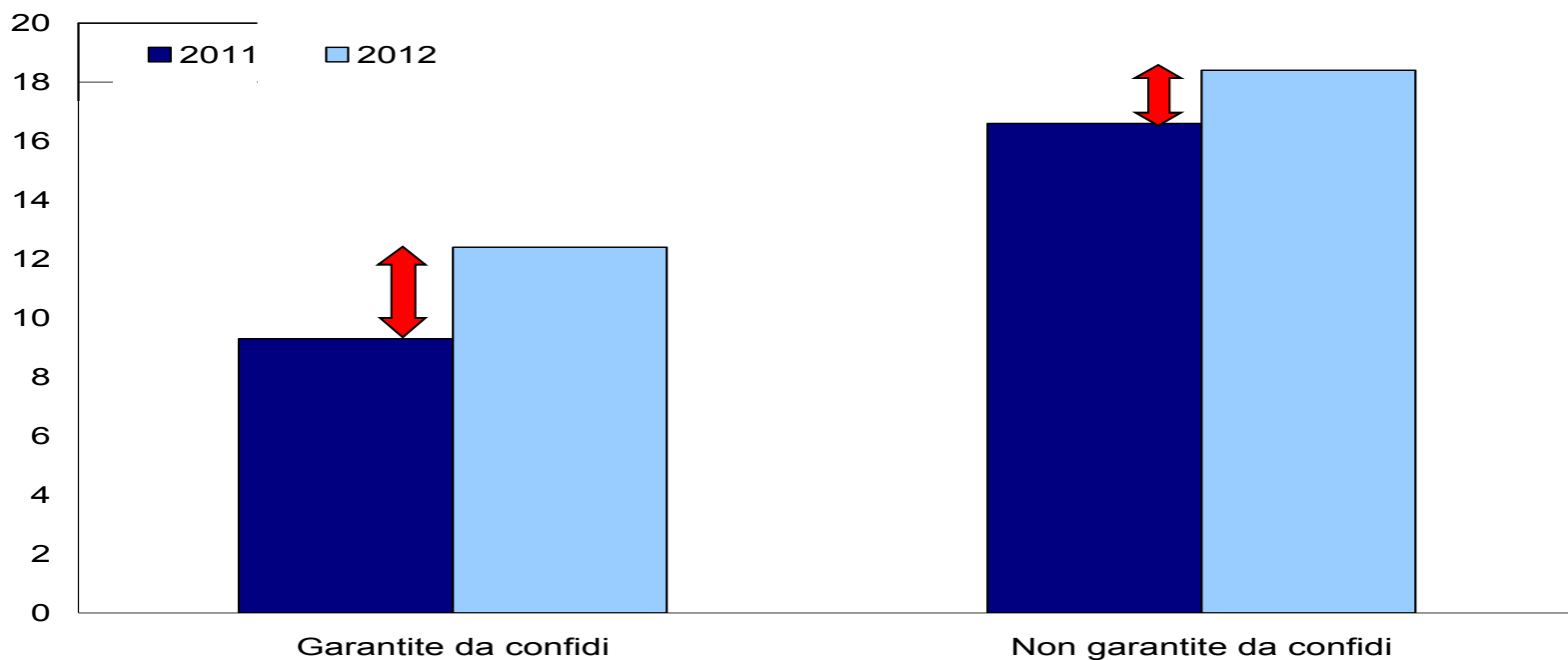


La rischiosità dei portafogli

- La rischiosità dei prestiti garantiti dai confidi è aumentata più rapidamente della media dei prestiti alle piccole imprese

Incidenza delle sofferenze sui crediti bancari alle piccole imprese (1)

(incidenze percentuali; dati di fine anno)

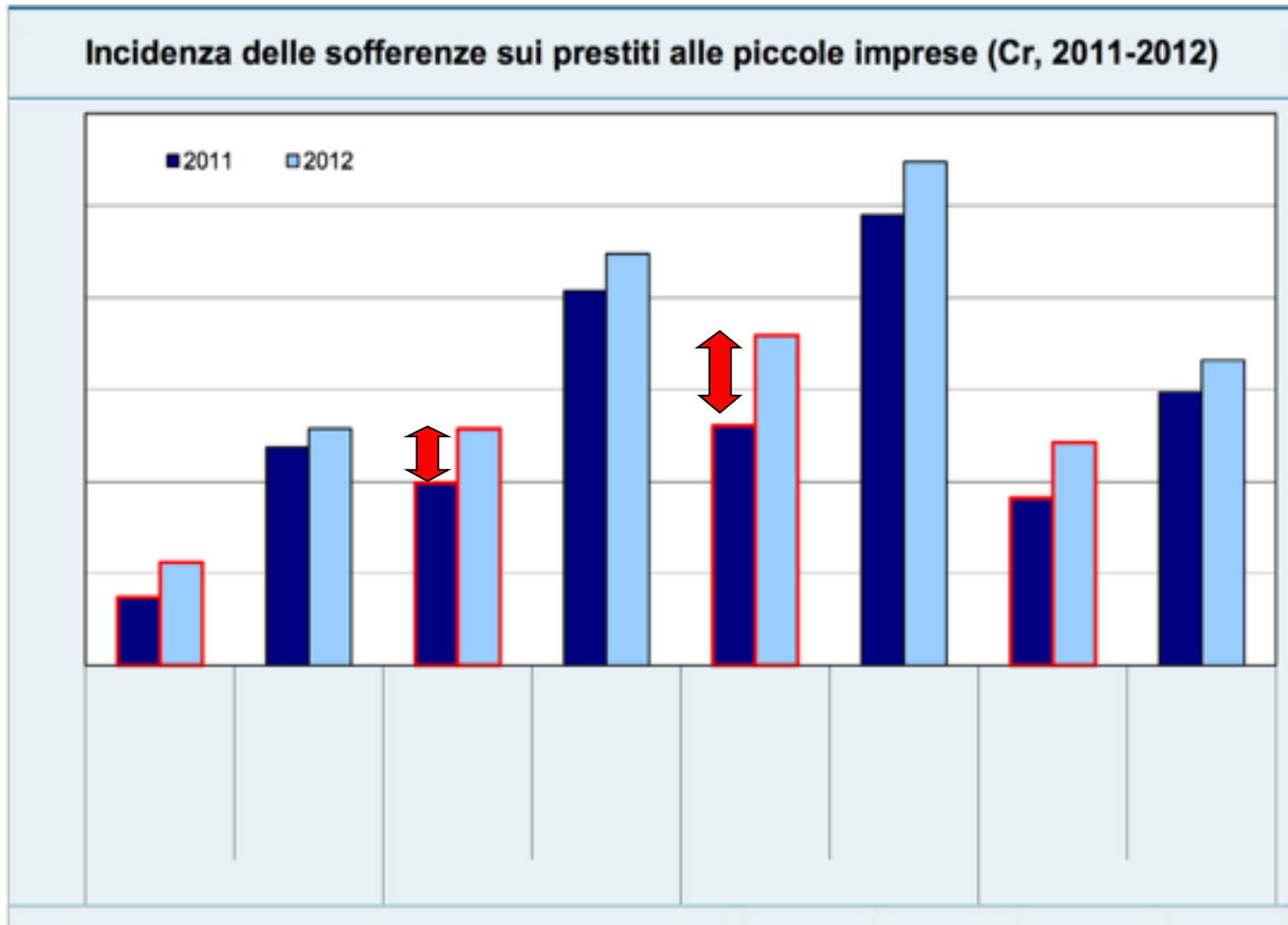


Fonte: Centrale dei rischi.

(1) Dati riferiti alle imprese con meno di 20 addetti.

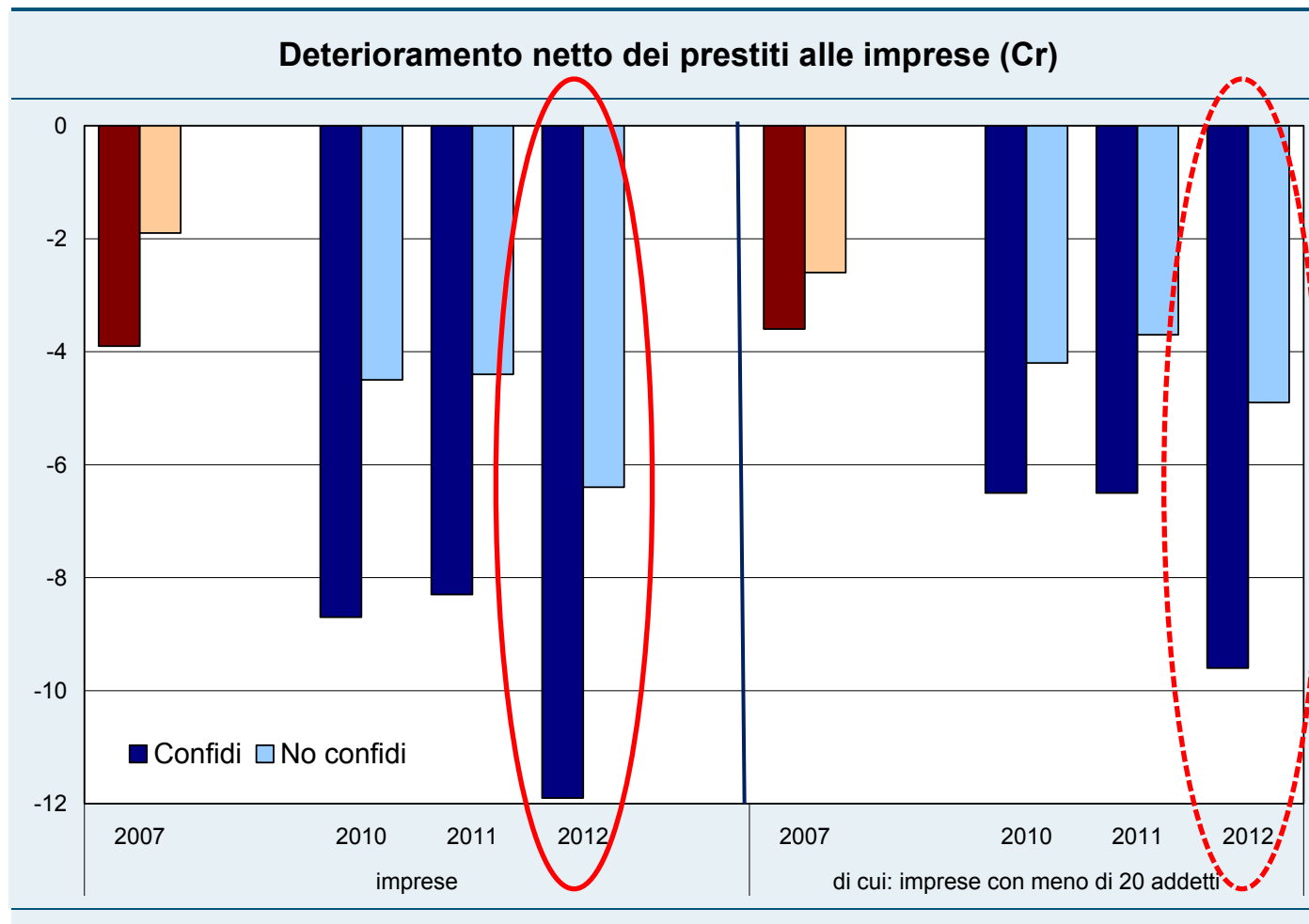
La rischiosità dei portafogli

- L'aumento del rischio è stato più rapido nell'industria e nelle costruzioni



La rischiosità dei portafogli: un indicatore dinamico

- Il deterioramento dei portafogli si era manifestato già negli anni precedenti, ma ha accelerato nel 2012; è stato maggiore presso le imprese maggiori



Conclusioni

**i confidi hanno sostenuto il credito
alle piccole imprese durante la crisi ...**

**... ma stanno affrontando
un'importante 'mutazione genetica',
la crescita dei volumi ha rallentato e
la qualità degli attivi deve essere preservata**